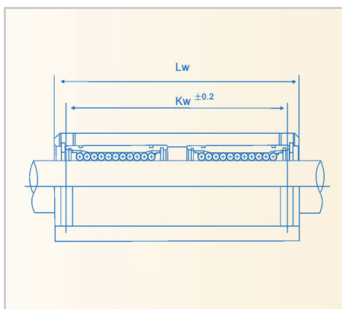
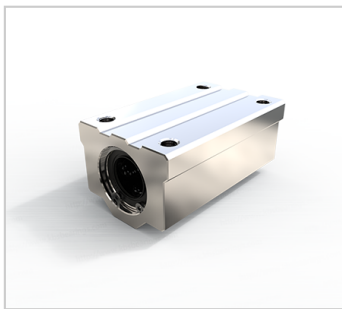


Box type unit

SCE-W series-**SCE50UU**SCE50WUUSCE50VUU

参数信息:



LM...LGZ :

model :	SCE50UU
Inner bearing L / b :	LME50U U

Standard rated load :

C(N) :	3820
Co (N) :	7930
Weight (g) :	2950

LMB...LUU :

model :	SCE50W UU
Inner bearing L / b :	2 × LME5 0UU

Extended rated load :

C(N) :	6110
Co(N) :	15860
Weight (g) :	5920

Shorten Type :

model :	SCE50VU U
Inner bearing L / b :	LME50U U

Short rated load :

C(N) :	3820
Co (N) :	7930
Weight (g) :	1900
Shaft diameter :	50

General dimensions :

h :	52
D :	61
W :	122

H :	102
G :	80
A :	24
J :	100
E :	11
S1 × I :	M10 × 25
S2 :	8.6

SC :

K :	80
L :	110

SC W :

Kw :	200
Lw :	230
Lv :	72.3

: